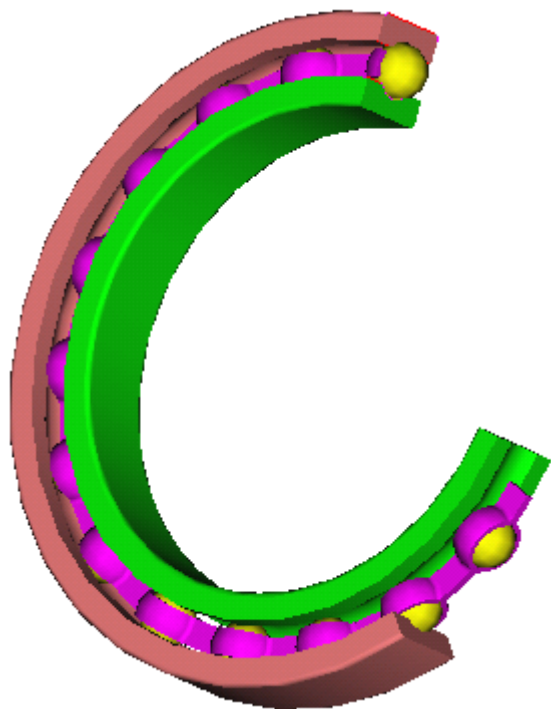


深沟球轴承



深沟球轴承属不可分离型轴承，这种轴承具有结构简单、使用方便，是应用范围极其广泛的向心轴承。主要用以承受径向负荷，也可承受一定的双向轴向负荷。当轴承的径向游隙加大时，具有角接触球轴承的性能，可承受较大的轴向负荷。

深沟球轴承摩擦系数小，极限转速高。在转速较高，不宜采用推力球轴承的情况下可用该类轴承承受纯轴向负荷。

龙马特大型轴承厂生产如下结构型式的轴承深沟球轴承

6000 型

为深沟球轴承的基本形式。对安装、密封、配合无特殊要求的部件，

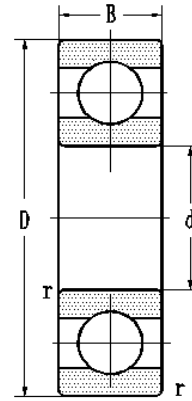
均可采用此种结构。

外圈带有止动槽类型

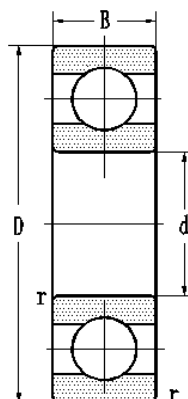
此种轴承外圈上有放置制动环的矩形槽（制动槽尺寸符合 GB305—89 的规定）。装入制动环后简化轴承在外壳孔的轴向定位。此种轴承承受径向负荷的能力与 6000 型相同，但允许的轴向负荷将有所降低。

此外 LMC 生产带装球缺口的类型，带堵球块的类型等结构得深沟球轴承。

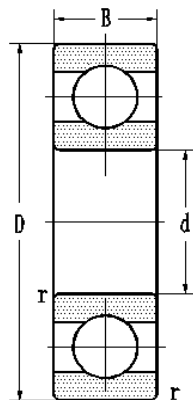
深沟球轴承



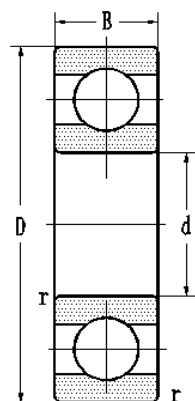
轴承型号		外形尺寸 (mm)				额定负荷 (kN)		极限转速 (r/min)		净重
现型号	原型号	d	D	B	r min	动负荷 C	静负荷 Co	(脂)	(油)	kg
61930	1000930	150	210	28	2	63.3	68.3	2800	3400	3.28
6230	230	150	270	45	3	165	158	1900	2500	10.4
6330E	330E	150	320	65	4	262	270	1800	2300	21.7
6032	132	160	240	38	2.1	105	105	2400	3000	6.41
6332	332	160	340	68	4	238	298	1800	2200	31.3
61834	1000834	170	215	22	1.1	38	47	2600	3200	1.81
61934	1000934	170	230	28	2	69	75	2400	3000	5.19
6234E	234E	170	310	52	4	201	213	1800	2300	15.2
6334E	334E	170	360	72	4	296	323	1600	1900	31.1
61936	1000936	180	250	33	2	113	127	2100	2700	5.04
6036	136	180	280	46	2.1	133	141	2000	2600	10.7
6236	236	180	320	52	4	197	231	1800	2200	17.8
6336E	336E	180	380	75	4	333	385	1500	1900	42.5
61938	1000938	190	260	33	2	97.5	103	2200	2800	5.86
6038	138	190	290	46	2.1	145	155	2000	2600	11.1
6238	238	190	340	55	4	207	249	1700	2000	23.2
61840	1000840	200	250	24	1.5	72.3	96.9	2100	2700	2.69



轴承型号		外形尺寸 (mm)				额定负荷 (kN)		极限转速 (r/min)		净重
现型号	原型号	d	D	B	r min	动负荷 C	静负荷 Co	(脂)	(油)	kg
61940	1000940	200	280	38	2.1	141	158	1900	2500	7.3
16040	7000140	200	310	34	2	122	134	1900	2400	10.3
6240P5	D240	200	360	58	4	206	249	1700	2000	24.4
6340	340	200	420	80	5	358	442	1400	1700	59.2
61944	1000944	220	300	38	2.1	95.5	103	1900	2400	5.86
6044	144	220	340	56	3	173	205	1800	2200	19
6244E	244E	220	400	65	4	281	347	1400	1700	36.5
61948	1000948	240	320	38	2.1	159	200	1800	2300	8.6
6048	148	240	360	56	3	188	230	1700	2000	20
6248	248	240	440	72	4	358	475	1300	1600	51
61852	1000852	260	320	28	2	111	163	1700	2000	4.8
61952	1000952	260	360	46	2.1	164	201	1600	1900	14.6
6052	152	260	400	65	4	291	375	1500	1800	29.5
16052	7000152	260	400	44	3	226	294	1400	1700	22.5
61956	1000956	280	380	46	2.1	205	271	1400	1700	15
6056	156	280	420	65	4	235	315	950	1300	32.1
61860	1000860	300	380	38	2.1	163	233	1400	1700	10.5



轴承型号		外形尺寸 (mm)				额定负荷 (kN)		极限转速 (r/min)		净重
现型号	原型号	d	D	B	r min	动负荷 C	静负荷 Co	(脂)	(油)	kg
61960	1000960	300	420	56	3	172	245	1200	1600	24.5
6060	160	300	460	74	4	358	500	1200	1500	44
61864	1000864	320	400	38	2.1	163	242	1200	1500	11.8
16964	7000964	320	440	37	2.1	195	380	1300	1500	16.8
61964	1000964	320	440	56	3	262	380	1100	1400	27
6064	164	320	480	74	4	352	513	1000	1300	48.4
61968	1000968	340	460	56	3	281	425	1100	1400	27
6068E	168E	340	520	82	5	402	608	950	1200	62
61872	1000872	360	440	38	2.1	129	188	1100	1400	12.2
6072	172	360	540	82	5	462	735	1000	1300	64.5
61876	1000876	380	480	46	2.1	242	390	1000	1300	20
16976	7000976	380	520	44	3	247	380	950	1100	31.2
61880	1000880	400	500	46	2.1	247	405	1000	1300	20.5
6080	180	400	600	90	5	494	822	860	1000	107
61888	1000888	440	540	46	2.1	242	418	860	1000	23.6
6088	188	440	650	94	6	525	917	810	950	107
61992	1000992	460	620	74	4	423	750	850	1000	62.5
61892	1000892	460	580	56	3	303	541	860	1000	33.5



轴承型号		外形尺寸 (mm)				额定负荷 (kN)		极限转速 (r/min)		净重
现型号	原型号	d	D	B	r min	动负荷 C	静负荷 Co	(脂)	(油)	kg
6092	192	460	680	100	6	582	1060	850	950	120
61896E	1000896E	480	600	56	3	325	600	850	1000	36.5
6096	196	480	700	100	6	618	1140	750	900	125
619/500	10009/500	500	670	78	5	462	865	750	900	77
618/500	10008/500	500	620	56	3	332	620	800	950	37.5
60/500	1/500	500	720	100	6	605	1140	750	900	135
618/530	10008/530	530	650	56	3	332	655	750	900	39.5
619/530	10009/530	530	710	82	5	488	930	700	850	90.5
60/530	1/530	530	780	112	6	650	1270	670	800	185
618/560E	10008/560E	560	680	56	3	327	660	660	810	42
619/560	10009/560	560	750	85	5	494	980	670	800	105
618/670	10008/670	670	820	69	4	442	1000	560	670	77.5
618/710	10008/710	710	870	74	4	475	1100	530	630	93.5
619/710	10009/710	710	950	106	6	663	1500	500	600	220
618/800	10008/800	800	980	82	5	559	1370	450	530	130
618/900	10008/900	900	1090	85	5	618	1600	380	450	160
618/1000	10008/1000	1000	1220	100	6	637	1800	340	400	245
619/1320	10009/1320	1320	1720	128	7.5	1210	2900			830